



Juin  
2010

# Observatoire des dispositifs d'insertion des travailleurs **handicapés** en Ile-de-France

Cahier départemental des Yvelines



# Table des matières

Données de contexte.....	3
<b>1 La population handicapée .....</b>	<b>3</b>
1.1 Les bénéficiaires de la loi .....	3
1.1.1 Les titulaires d'une reconnaissance CDAPH.....	3
1.1.2 Les titulaires d'une rente d'accident du travail ou de maladie professionnelle ...	4
1.1.3 Les titulaires d'une pension d'invalidité .....	4
1.2 Le chômage des bénéficiaires de la loi .....	5
1.2.1 La demande d'emploi .....	5
1.2.2 Les entrées au chômage .....	7
1.2.3 Les sorties du chômage .....	8
1.3 L'emploi des bénéficiaires de la loi dans les établissements assujettis .....	9
1.4 Les personnes handicapées en entreprise adaptée .....	9
1.5 Les personnes handicapées en établissement et service d'aide au travail .....	9
<b>2 Les entreprises et les offres d'emploi .....</b>	<b>10</b>
2.1 Les établissements d'au moins un salarié en 2008.....	10
2.2 Établissements assujettis à l'obligation d'emploi de bénéficiaires de la loi.....	11
2.3 Offres d'emploi Pôle emploi.....	12
<b>3 La politique d'insertion professionnelle des travailleurs handicapés .....</b>	<b>13</b>
3.1 Les parcours d'insertion.....	13
3.1.1 Entrées en formation dans l'ensemble des programmes.....	13
3.1.2 Les indicateurs sur l'activité des structures Cap Emploi .....	13
3.2 Le maintien dans l'emploi par le Sameth.....	14
<b>4 Ratios départementaux .....</b>	<b>15</b>
<b>5 Glossaire .....</b>	<b>16</b>

## Données de contexte

1 409 000 **habitants**, 12% de la population francilienne (estimation au 1<sup>er</sup> janvier 2008, données actualisées au 19 janvier 2010, Insee).

**397 695 emplois salariés**, 9,6% de l'Île-de-France (Unedic).

**74 266 demandeurs d'emploi** tous publics et toutes catégories au 31 décembre 2009, 9,7% de la région (DRTEFP).

**6,9% de taux de chômage 4<sup>ème</sup> trimestre 2009**, 1,5 points de moins que la région (Insee – Données provisoires).

## 1 La population handicapée

### 1.1 Les bénéficiaires de la loi

#### 1.1.1 Les titulaires d'une reconnaissance CDAPH<sup>1</sup>

Répartition des demandes et décisions de reconnaissances « travailleur handicapé » en 2009					
	Accords de reconnaissance	Dont premier accord	Dont renouvellement	Refus et sursis	Total des décisions
Yvelines (78)	6 079	3 388	2 852	603	6 682

Source : MDPH des Yvelines ; Traitements : Prachtis

- Guide de lecture : Les décisions peuvent correspondre à une demande effectuée avant 2009.

En 2009, 56% des accords de RQTH sont des premiers accords, 44% sont des renouvellements.

Répartition des demandes et décisions d'orientations professionnelles en 2009					
	Accords d'orientation	Dont premier accord	Dont renouvellement	Refus et sursis	Total des décisions
Yvelines (78)	6258	3 399	2 859	363	6 621

Source : MDPH des Yvelines ; Traitements : Prachtis

- Guide de lecture : Les décisions peuvent correspondre à une demande effectuée avant 2009.

<sup>1</sup> Anciennement Cotorep.

### 1.1.2 Les titulaires d'une rente d'accident du travail ou de maladie professionnelle

Répartition des rentes de titulaires de 18 à 65 ans en 2009								
	Rentes gérées de titulaires de 18 à 65 ans	Dont accident du travail	Dont maladie professionnelle	Dont accident de trajet	Rentes attribuées à des titulaires de 18 à 65 ans	Dont accident du travail	Dont maladie professionnelle	Dont accident de trajet
Yvelines (78)	13 525	66%	11%	23%	2 505	49%	36%	15%
% Ile-de-France	10%	9%	14%	11%	15%	12%	18%	16%

Source : Cramif ; Traitements : Prachtis

● Guide de lecture : 2 505 rentes ont été attribuées dans les Yvelines en 2009 dont 49% pour accident du travail. Les attributions de rentes pour accident du travail dans les Yvelines représentent 12% des attributions de ces mêmes rentes en Ile-de-France.  
Une personne peut être titulaire d'une ou plusieurs rentes.

#### Caractéristiques des titulaires d'une rente d'accident du travail ou de maladie professionnelle de 18 à 65 ans :

- 77% d'hommes,
- 39% sont âgés de 50 à 59 ans, et 72,7% de 50 à 65 ans,
- 21% de titulaires ayant une IPP de 10%,
- 67% ayant une IPP entre 11% et 25%,
- 8% ayant une IPP entre 26% et 40%,
- 4% ayant une IPP de 41% et plus.

#### Caractéristiques des nouveaux titulaires d'une rente d'accident du travail ou de maladie professionnelle (attribution en 2009) :

Comparés à l'ensemble des titulaires d'une rente d'accident du travail ou de maladie professionnelle, les nouveaux titulaires (attribution d'une rente en 2009) sont :

- Plus jeunes (46% ont entre 18 et 49 ans),
- Moins d'hommes (54%).

### 1.1.3 Les titulaires d'une pension d'invalidité

Répartition des pensions d'invalidité en 2008			
	Pensions gérées	Dont catégorie 1	Pensions suspendues pour reprise d'activité
Yvelines (78)	8 070	2 505	213
% Ile-de-France	10,6%	11,9%	14% (hors 77)

Sources : Cramif, Cnam 77 ; Traitements : Prachtis

-1,3% de pensions gérées dans les Yvelines entre 2007 et 2008, -2% concernant la catégorie 1.

#### Caractéristiques des titulaires d'une pension d'invalidité catégorie 1 :

- 9% sont âgés de 26 à 39 ans, 28,1% de 40 à 49 ans et 62,9% de 50 ans et plus,
- 68,3% de femmes.

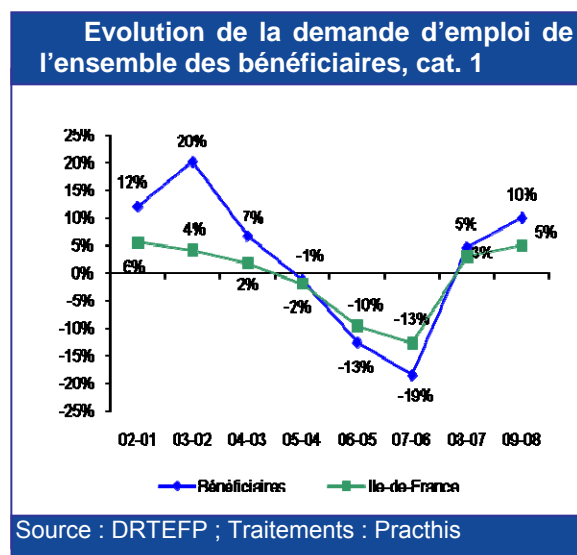
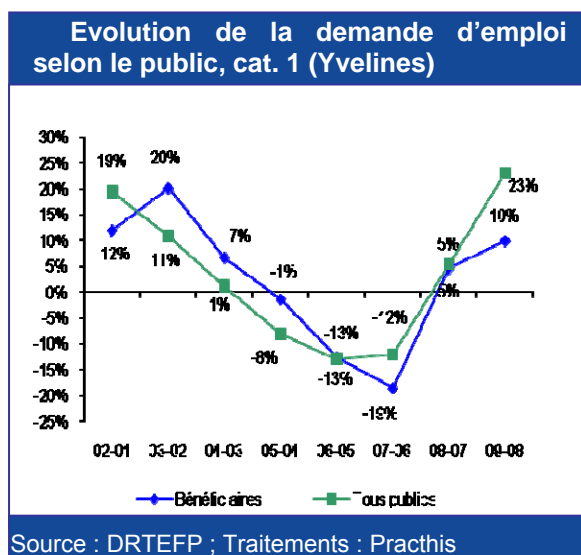
## 1.2 Le chômage des bénéficiaires de la loi

### 1.2.1 La demande d'emploi

Il s'agit ici du nombre de demandeurs d'emploi inscrits à Pôle emploi ayant indiqué leur statut de bénéficiaire de la loi. Un certain nombre de bénéficiaires, non quantifiable, notamment les travailleurs reconnus handicapés par la CDAPH (ex Cotorep), peut s'être inscrit à l'agence pour l'emploi sans avoir fait mention de la reconnaissance de qualité de travailleur handicapé. De plus, les informations sont parfois déclaratives au moment de l'inscription de la personne.

	Ensemble des bénéficiaires		Tous publics		Part des demandeurs bénéficiaires
	Effectif	Evolution 09-08	Effectif	Evolution 09-08	
Catégorie 1	1769	+10%	47062	+23%	3,8%
Catégorie 2	616	+10%	4880	+14%	12,6%
Catégorie 3	77	+35%	3051	+9%	2,5%
Catégorie 4	139	+20%	4105	+59%	3,4%
Catégorie 5	95	-3%	4321	-22%	2,2%
Catégorie 6	182	+13%	8806	+22%	2,1%
Catégorie 7	26	-10%	681	+2%	3,8%
Catégorie 8	13	-13%	1360	-2%	1,0%
Total	2917	+10%	74266	+23%	3,9%
Total Ile-de-France	28 922	+5%	763 460	+20%	3,8%

Source : DRTEFP ; Traitements : Prachtis



## Principales caractéristiques des bénéficiaires demandeurs d'emploi (catégories A, B, C) en 2009

Sexe	Catégories A, B, C	
	Yvelines	Ile-de-France
Homme	55%	57%
Femme	45%	43%

Age	Catégories A, B, C	
	Yvelines	Ile-de-France
Moins de 25 ans	2%	2%
De 25 à 49 ans	60%	60%
50 ans et plus	38%	38%

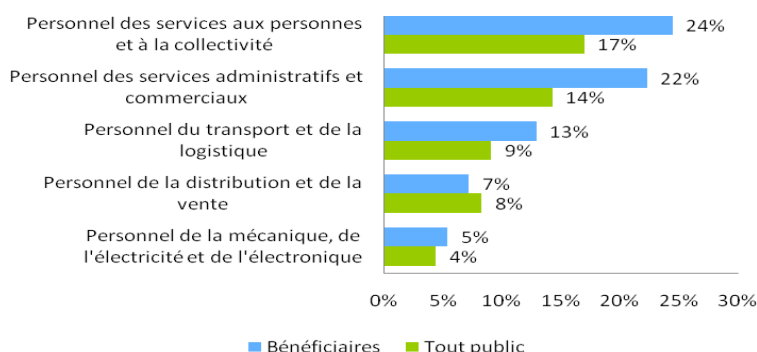
Formation	Catégories A, B, C	
	Yvelines	Ile-de-France
Niveaux I et II	6%	7%
Niveau III	7%	7%
Niveau IV	14%	15%
Niveau V	38 %	35%
Niveau V bis	10%	10%
Niveau VI	25%	26%

Qualification	Catégories A, B, C	
	Yvelines	Ile-de-France
Ouvriers spécialisés, manœuvres	6%	7%
Ouvriers qualifiés	11%	10%
Employés non qualifiés	26%	27%
Employés qualifiés	47%	47%
Agents de maîtrise et cadres	10%	9%

Ancienneté d'inscription	Catégories A, B, C	
	Yvelines	Ile-de-France
Moins de 6 mois	32%	32%
6 mois à 12 mois	21%	17%
1 an à moins de 2 ans	22%	22%
2 ans à moins de 3 ans	10%	11%
3 ans et plus	15%	18%

Source : DRTEFP ; Traitements : Practhis

## Principaux métiers recherchés par les demandeurs d'emploi bénéficiaires et tous publics (catégories A, B, C) en 2009



Source : DRTEFP ; Traitements : Prachis

• Guide de lecture : La nomenclature ROME ayant changé en novembre 2010, certaines inscriptions à Pôle emploi en décembre n'ont pu être attribuées à un métier de l'ancienne nomenclature.

### 1.2.2 Les entrées au chômage

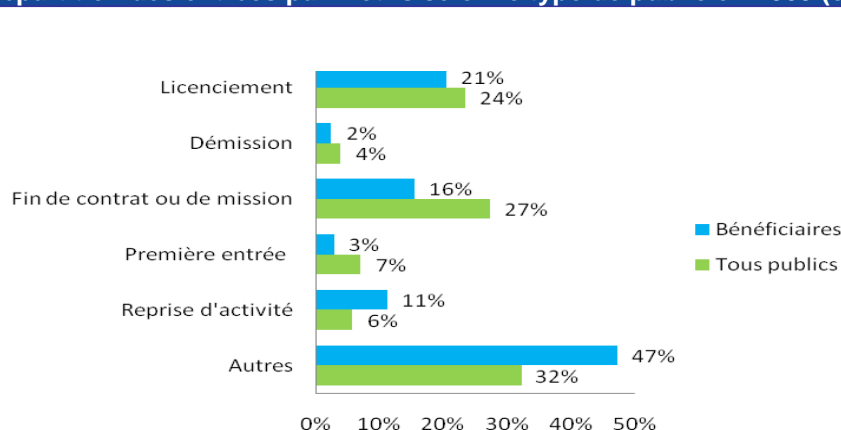
#### Entrées au chômage au 31 décembre 2009 (catégories A, B, C)

	Ensemble des bénéficiaires		Tous publics		Part des demandeurs bénéficiaires
	2009 Cat. A, B, C	2008 Cat. 1, 2, 3	2009 Cat. A, B, C	2008 Cat. 1, 2, 3	
Yvelines (78)	2922	2 663	110 750	95 803	2,5%
% Ile-de-France	11%	ND	11%	ND	2,5%

Source : DRTEFP ; Traitements : Prachis

• Guide de lecture : Les catégories de chômeurs ayant été modifiées en mars 2009, il n'est pas possible de calculer les évolutions entre 2008 et 2009.

#### Répartition des entrées par motifs selon le type de public en 2009 (catégories A,B,C)



Source : DRTEFP ; Traitements : Prachis

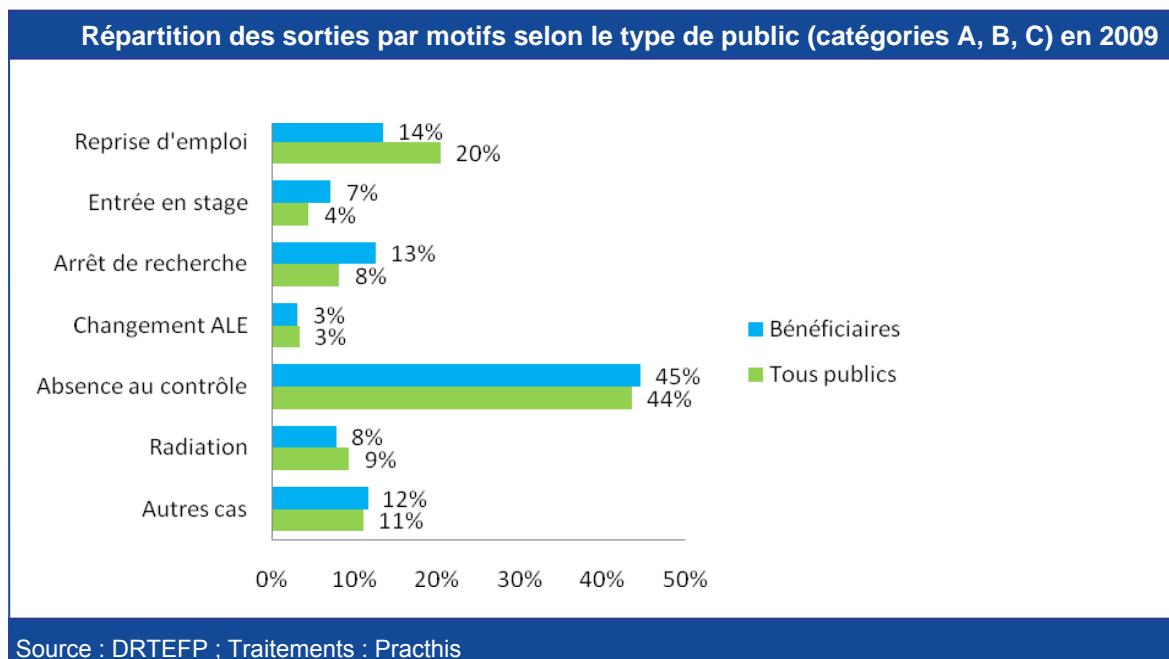
663 entrées au chômage au motif de licenciement pour inaptitude (12% de la région) en 2009<sup>2</sup>.

<sup>2</sup> Source : Pôle emploi

### 1.2.3 Les sorties du chômage<sup>3</sup>

Sorties du chômage au 31 décembre 2009 (catégories A, B,C)					
	Ensemble des bénéficiaires		Tous publics		Part des demandeurs bénéficiaires
	2009 Cat. A, B, C	2008 Cat. 1, 2, 3	2009 Cat. A, B, C	2008 Cat. 1, 2, 3	
Yvelines (78)	3 083	3 050	99 314	93 714	3,1%
% Ile-de-France	10%	ND	10%	ND	3%

Source : DRTEFP ; Traitements : Practhis



Le motif **absence au contrôle** représente 45% de l'ensemble des motifs de sorties de bénéficiaires (42% en 2008 pour les catégories 1, 2,3).

Le motif **reprise d'emploi** représente 14% de l'ensemble des motifs de sorties de bénéficiaires (16% en 2008 pour les catégories 1, 2,3)

Le motif **arrêt de recherche** représente 13% de l'ensemble des motifs de sorties de bénéficiaires (15% en 2008 pour les catégories 1, 2,3).

<sup>3</sup> Le fait que le volume des sorties soit supérieur au volume des entrées n'implique pas que le stock des demandeurs d'emploi diminue. Il faut prendre en compte les évolutions de chaque indicateur par rapport à l'année précédente.

### 1.3 L'emploi des bénéficiaires de la loi dans les établissements assujettis

En 2008, 1957 établissements se sont déclarés assujettis dans les Yvelines. Ils ont déclaré employer au moins **4516 salariés handicapés**.

**Principales caractéristiques des bénéficiaires en emploi en 2008 :**

Récapitulatif des caractéristiques des bénéficiaires demandeurs d'emploi et des bénéficiaires salariés dans les établissements assujettis en 2008		
	Demandeurs d'emploi cat. 1, 2,3 en 2008	Salariés dans les établissements assujettis en 2008
Homme	57%	65%
Femme	43%	35%
Moins de 25 ans	3%	2%
De 25 à 49 ans	63%	50%
50 ans et plus	34%	48%

Source : DRTEFP ; Traitements : Practhis

### 1.4 Les personnes handicapées en entreprise adaptée

Répartition des effectifs des entreprises adaptées en 2009			
	Nombre de structures	Equivalent temps plein	Travailleurs handicapés pour 1 000 habitants âgés de 15 à 64 ans
Yvelines (78)	6	232	0,25
Ile-de-France	54	1 639	0,21

Source : DRTEFP ; Traitements : Practhis

### 1.5 Les personnes handicapées en établissement et service d'aide au travail

Répartition des Esat et des places installées en 2009			
	Nombre de structures	Places installées	Taux d'équipement pour 1000 habitants de 15 à 64 ans
Yvelines (78)	23	1 967	2,1
Ile-de-France	180	15 809	2

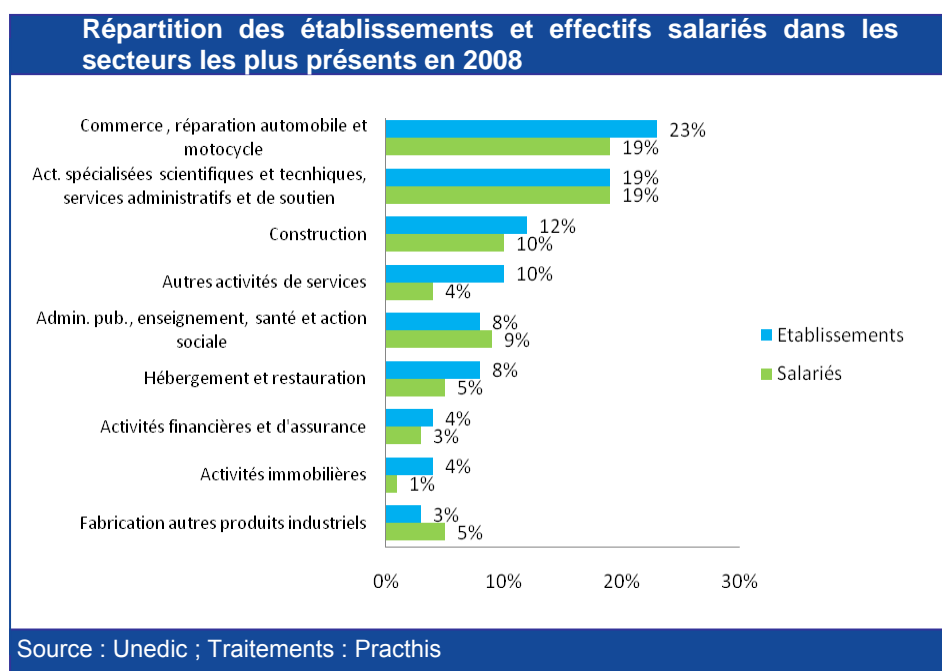
Source : Drassif ; Traitements : Practhis

## 2 Les entreprises et les offres d'emploi

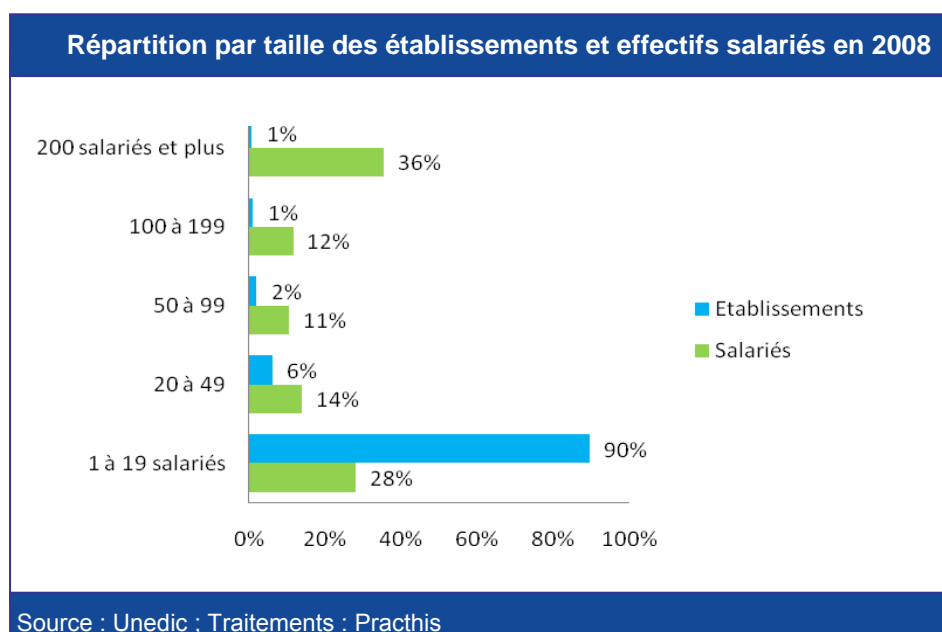
### 2.1 Les établissements d'au moins un salarié en 2008

Effectif salarié et volume d'établissements en 2008				
	Effectif salarié		Etablissements	
	2008	Evolution 08-07	2008	Evolution 08-07
Yvelines (78)	397 695	-0,4%	29 338	+0,1%
Ile-de-France	4 147 053	-0,1%	346 662	0

Source : Unedic ; Traitements : Prachtis



- Guide de lecture : Le commerce représente 23% des établissements du département et 19% des salariés.



## 2.2 Établissements assujettis à l'obligation d'emploi de bénéficiaires de la loi

En 2008, 1957 établissements se sont déclarés assujettis à l'obligation d'emploi de bénéficiaires.

Secteurs les plus représentés dans la DOETH en 2008		
	Yvelines (78)	Ile-de-France
Commerce, réparation automobiles et motocycles	25%	20%
Industries manufacturières	15%	12%
Santé humaine et action sociale	10%	7%
Activités spécialisées scientifiques et techniques	10%	12%
Santé humaine et action sociale	10%	7%
Construction	9%	7%

Source : DRTEFP-DOETH, extraction au 27 mai 2010, Traitements : Prachtis

Parmi les 1957 établissements assujettis à l'obligation d'emploi de bénéficiaires en 2008, 1 113 emploient des bénéficiaires, soit 56,9% de l'ensemble des établissements assujettis (51,1% pour la région Ile-de-France)<sup>4</sup>.

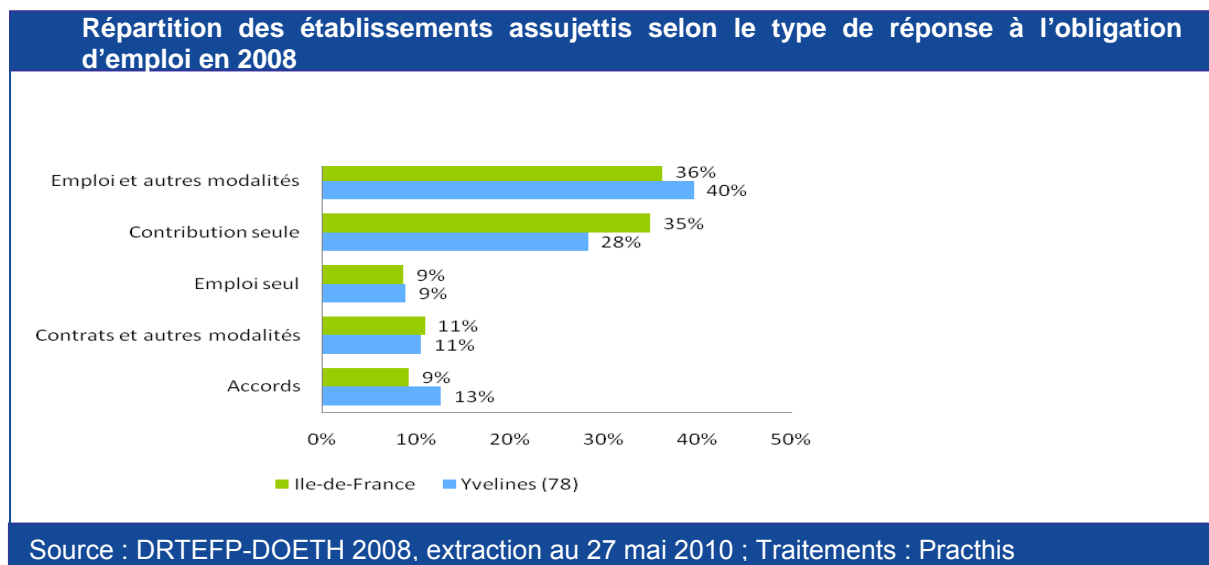
### Des secteurs emploient davantage :

- Industries manufacturières : 67,7% des établissements de ce secteur emploient des bénéficiaires.
- Construction : 62%.

### Des secteurs emploient moins :

- Activités spécialisées scientifiques et techniques : 50,8% des établissements du secteur emploient des bénéficiaires.
- Commerce, réparation d'automobiles et motocycles : 50,4%

En 2008, le taux d'emploi des établissements assujettis est de 2% (la moyenne pour l'Ile-de-France est de 1,7%)<sup>5</sup>.



<sup>4</sup> L'étude par secteur ne concerne que les secteurs pesant pour plus de 5% des établissements du département.

<sup>5</sup> Il s'agit du taux brut d'emploi, c'est-à-dire du nombre physique de salariés rapporté à l'effectif d'assujettissement. Beaucoup de fiches salariés n'ayant pas été saisies, ce taux est probablement sous-estimé.

## 2.3 Offres d'emploi Pôle emploi

Offres d'emploi en 2009		
	Cumul 2009	Evolution 09-08
Yvelines (78)	50 572	-25%
Ile-de-France	569 036	-27%

Source : DRTEFP ; Traitements : Practhis

Par rapport au volume de demandeurs d'emploi tous publics, catégories A, B, C, on obtient un ratio de 0,8 offre d'emploi pour 1 demandeur pour une moyenne régionale de 0,8.

## 3 La politique d'insertion professionnelle des travailleurs handicapés

### 3.1 Les parcours d'insertion

#### 3.1.1 Entrées en formation dans l'ensemble des programmes<sup>6</sup>

Entrées des bénéficiaires résidant dans les Yvelines en 2009					
	Afpa	Etat	Région	CRP	Total
Yvelines (78)	152	12	22	219	405
% Ile-de-France	18,4%	23,5%	7,3%	8,9%	11,2%

Sources : Cnasea, Afpa ; Traitements : Practhis

#### 3.1.2 Les indicateurs sur l'activité des structures Cap Emploi

Indicateurs Cap Emploi en 2009			
	Placements	Placements aidés	Placements durables (>12 mois)
Yvelines (78)	608	19%	68%
% Ile-de-France	13%	22%	61%

Source : Agefiph ; Traitements : Practhis

• Guide de lecture : 608 placements ont été réalisés dans les Yvelines en 2009, soit 13% des placements réalisés en Ile-de-France. En Ile-de-France, 22% des placements sont des placements aidés. -2% de placements par rapport à 2008.

#### Principales caractéristiques des bénéficiaires accueillis par les structures Cap Emploi en 2009 :

- 53,5% d'hommes,
- 8,9% de 16-25 ans, 31,8% de 26-39 ans, 32,2% de 40-49 ans et 27,2% de 50 ans et plus,
- 26,1% de niveaux V bis et VI, 37% de niveau V, 17,7% de niveau IV et 12% de niveaux I, II et III,
- 46,6% ont un handicap moteur, 22,9% une maladie invalidante,
- 10,8% sont en inactivité depuis deux ans et plus, 62,6% n'ont jamais travaillé.

#### Principales caractéristiques des bénéficiaires placés par les structures Cap Emploi :

- 50,7% d'hommes,
- 13,7% de 16-25 ans, 35% de 26-39 ans, 35,4% de 40-49 ans et 15,9% de 50 ans et plus,
- 24,3% de niveaux V bis et VI, 41,2% de niveau V, 19% de niveau IV et 15,5% de niveaux I, II et III,
- 45,9% ont un handicap moteur, 23,5% une maladie invalidante,
- 12,2% sont en inactivité depuis deux ans et plus, 49% n'ont jamais travaillé.

#### Principales caractéristiques des entreprises concernées par les placements de bénéficiaires :

- 74% de 20 salariés et plus.
- 15,7% dans le secteur des activités des services et de soutien,
- 11,1% dans le commerce, réparation d'automobiles et de motocycles,
- 11,1% dans le secteur de la santé humaine et de l'action sociale,
- 10,1% dans l'administration publique.

<sup>6</sup> Etat, Région, Afpa (sources Cnasea et Afpa).

### 3.2 Le maintien dans l'emploi par le Sameth

Indicateurs du Sameth en 2008							
	Signalements enregistrés au cours de l'année		Total des cas de maintiens traités	Cas de maintiens résolus (hors abandon)	Maintiens dans l'emploi	Taux de maintien	Rappel taux de maintien 2006
Yvelines (78)	62	dont Facilitation : 19	247	114	34	30%	57%
		dont Ingénierie : 38					
% Ile-de-France	5%	dont Facilitation : 4%	12%	11%	5%	65%	74%
		dont Ingénierie : 5%					

Source : Adhoc ; Traitements : Prachtis

• Guide de lecture : Le nombre de signalements enregistrés concerne l'ensemble des services (conseil, information, facilitation et ingénierie).

56% de maintiens au même poste parmi l'ensemble des maintiens pour une moyenne régionale de 71%.

Indicateurs du Sameth en 2009					
	Signalements enregistrés au cours de l'année		Nombre de dossiers fermés	Nombre de maintien	Taux de maintien
Yvelines (78)	265	dont Conseil : 64	119	82	68,9
		dont Facilitation : 101			
		dont Ingénierie : 100			
%Ile-de-France	24%	dont Conseil : 6%	5%	5%	68%
		dont Facilitation : 14%			
		dont Ingénierie : 8%			

Source : Rapports d'activité des Sameth; Traitements : Prachtis

• Guide de lecture : Le nombre de signalements enregistrés concernent les services de conseil (n'ayant donné lieu ni à un service facilitation ni à un service ingénierie), de facilitation et d'ingénierie. Le calcul des évolutions entre 2008 et 2009 n'est pas possible en raison du changement d'outil de saisi en 2009 (passage d'Adhoc à Parcours H).

## 4 Ratios départementaux

---



### Encadré méthodologique

**Un ratio** est un rapport entre deux variables. Il permet de mesurer l'écart entre celles-ci.

**Exemple** : l'Île-de-France compte, en 2009, **27 066** demandeurs d'emploi bénéficiaires de la loi et 693 554 demandeurs catégories A, B, C tous publics. Le rapport entre les deux donne un ratio **de 1 demandeur bénéficiaire pour 25 demandeurs tous publics**, qui peut être comparé à chaque département de la région. Au minimum sur l'ensemble des départements, on observe **1 demandeur bénéficiaire pour 34 demandeurs tous publics, au maximum 1 pour 20**.

Un ratio constant d'une année sur l'autre signifie que les volumes concernés sont restés stables ou qu'ils ont évolué dans le même sens et dans les mêmes proportions.

Ratios par rapport aux demandeurs d'emploi tous publics (DE) (catégories A, B, C) en 2009				
	Ratio des Yvelines	Minimum	Maximum	Région
Bénéficiaires demandeurs d'emploi/DE	1/25	1/34	1/20	1/26
Offres ANPE/DE	0,8	0,4	1,4	0,8

Sources : DRTEFP, ANPE ; Traitements : Prachis

## 5 Glossaire

---

AAH	Allocation adulte handicapé
Afpa	Association nationale pour la formation professionnelle des adultes
Agefiph	Association de gestion du fonds pour l'insertion professionnelle des personnes handicapées
ALE	Agence locale pour l'emploi
ANPE	Agence nationale pour l'emploi
CDAPH	Commission des droits et de l'autonomie des personnes handicapées (Ex Cotorep)
Cotorep	Commission technique d'orientation et de reclassement professionnel depuis 2005 CDAPH
Cnasea	Centre national pour l'aménagement des structures agricoles
Cram	Caisse régionale d'assurance maladie (dite Cramif en Ile-de-France)
CRP	Centre de rééducation professionnelle
DE	Demandeur d'emploi
Cap emploi	Structure spécialisée de placement, de droit privé, co-traitant de l'ANPE pour le public handicapé
DETH	Demandeur d'emploi travailleur handicapé
Catégorie A	demandeurs d'emploi tenus de faire des actes positifs de recherche d'emploi, sans emploi
Catégorie B	demandeurs d'emploi tenus de faire des actes positifs de recherche d'emploi, ayant exercé une activité réduite courte (i.e. de 78 heures ou moins au cours du mois)
Catégorie C	demandeurs d'emploi tenus de faire des actes positifs de recherche d'emploi, ayant exercé une activité réduite longue (i.e. de plus de 78 heures au cours du mois)
Catégorie D	demandeurs d'emploi non tenus de faire des actes positifs de recherche d'emploi (en raison d'un stage, d'une formation, d'une maladie...), sans emploi
Catégorie E	demandeurs d'emploi non tenus de faire des actes positifs de recherche d'emploi, en emploi (par exemple : bénéficiaires de contrats aidés).
DOETH	Déclaration obligatoire d'emploi des travailleurs handicapés, des mutilés de guerre et assimilés
Drass	Direction régionale des affaires sanitaires et sociales (dite Drassif en Ile-de-France)
Drees	Direction de la recherche, des études, de l'évaluation et des statistiques
DRTEFP	Direction régionale du travail, de l'emploi et de la formation professionnelle
Esat	Etablissement et service d'aide au travail
Insee	Institut national de la statistique et des études économiques
IPP	Incapacité permanente partielle
Niveau de formation	I et II           Bac +3 ou 4 III               Bac +2 IV                Bac BTN BT BP V                 BEP CAP V bis            BIS CEP SES VI                Premier cycle ou deuxième cycle
Sameth	Service d'appui pour le maintien dans l'emploi des personnes handicapées