

## Quelques chiffres...

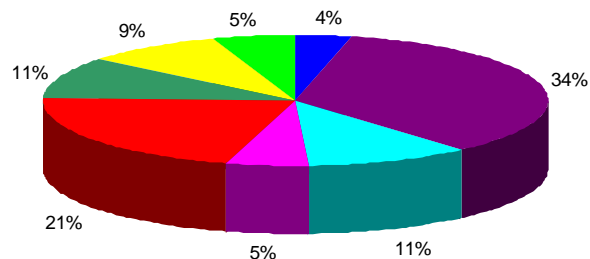
2006-2008

104 diagnostics réalisés  
dans les entreprises  
du Val-de-Marne et de l'Essonne  
de 50 à 500 salariés

520 actions concrètes proposées

900 mises en relation  
avec le Réseau handicap :  
Recrutement direct  
Prévention inaptitude médicale au poste  
Prestataires du secteur adapté  
Acteurs de la sensibilisation

Diagnostics ARERAM réalisés  
par secteur d'activité



- Activités financières
- Commerce, réparation automobile
- Construction
- Hôtels, restaurants
- Immobilier, location et service aux entreprises
- Industrie manufacturière
- Santé et action sociale
- Transports et communications



L'ARERAM est une association loi 1901 de 250 personnes qui intervient depuis 50 ans dans le champ du handicap et accompagne les entreprises depuis 30 ans.

# Le diagnostic court pour l'emploi des personnes handicapées

Contact Mission  
Diagnostic

Adeline CHOUETTE  
Tél. 01 45 16 26 74



DIAGNOSTIC-CONSEIL  
ACCOMPAGNEMENT  
DES ENTREPRISES

## OBJECTIFS DU DIAGNOSTIC



### 1. Etablir un état des lieux

- Emploi des travailleurs handicapés
- Recrutement
- Gestion de la prévention du risque d'inaptitude
- Achats de prestations ou de produits

### 2. Préciser l'impact de la réglementation

### 3. Analyser les données et rechercher des voies de progrès

### 4. Déterminer le plan d'action à mettre en œuvre

## Des solutions concrètes et accessibles

Plan de communication

Process de recrutement

Méthodologie du maintien dans l'emploi

Sensibilisation

Sous-traitance

Recherches

Prestataires - Partenaires - Contacts

..... ► Pour quelles entreprises ?

..... ► Quel coût ?

- **Entreprises privées** du Val-de-Marne et de l'Essonne
- **Assujetties** à l'obligation d'emploi des travailleurs handicapés
- **Versant une contribution** financière au fonds de l'AGEFIPH
- Ayant un effectif d'assujettissement de **50 à 500 salariés**
- **Gratuit pour l'entreprise**